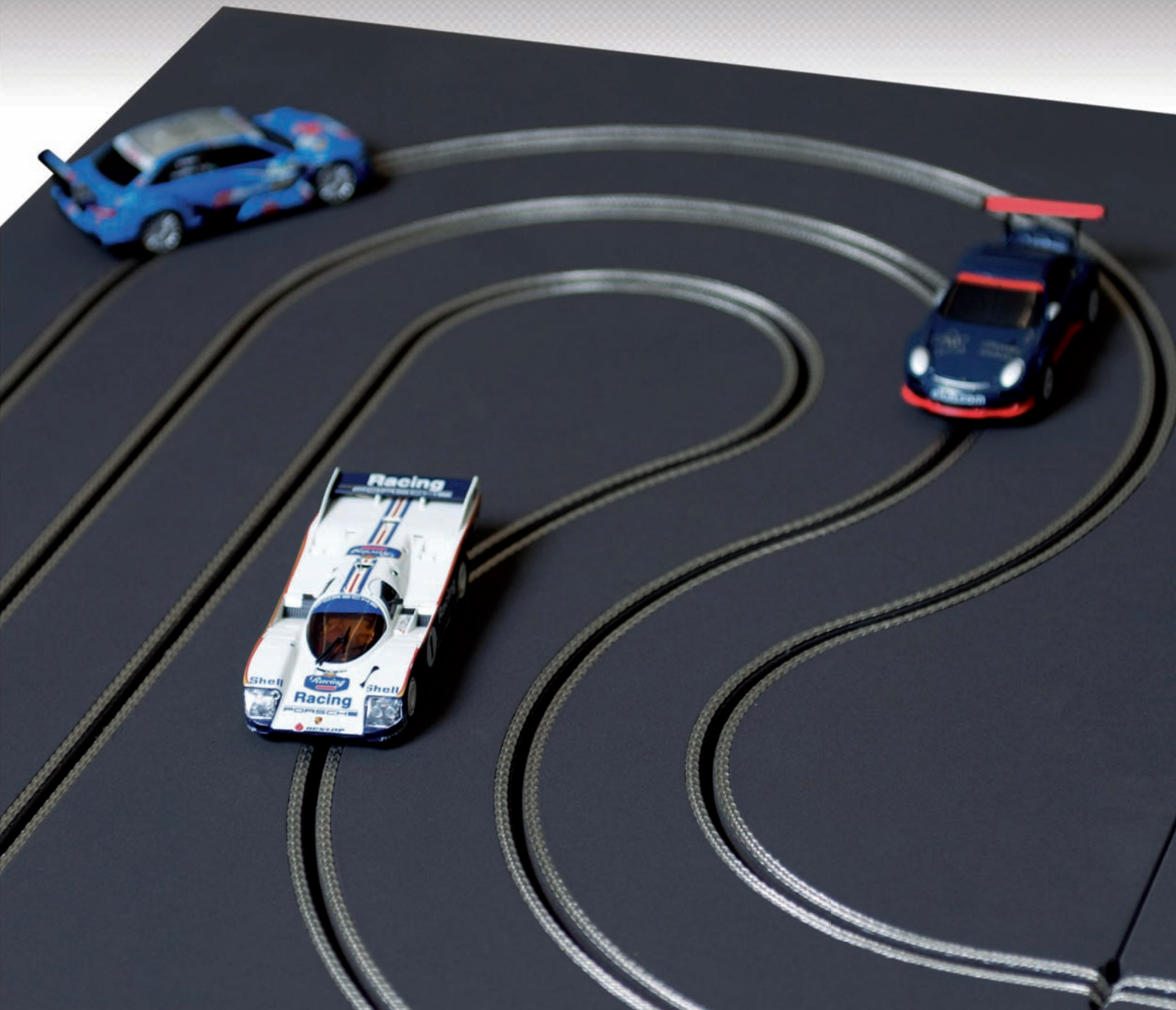




SLOTFIRE 43

SLOTRACING IN NEUER DIMENSION



SLOTFIRE43

SLOTRACING IN NEUER DIMENSION

Die neue *SLOTFIRE43* ist eine Weltpremiere. Die weltweit erste modulare Holzrennbahn mit drei Spuren im Maßstab 1:43.



Schon mit dem Basis Paket bietet die *SLOTFIRE43* Fahrspaß pur für alle Fahrzeuge im Maßstab 1:43 mit beweglichem Leitkiel.

Vier Module im Maß von 927 x 464 mm, eine Plattenstärke von 16 mm mit dem absolut blendfreien *SLOTFIRE 2 K* Lack in Tiefschwarz lackiert, bilden die Basis für große Rennen. Dank der bewährten *SLOTFIRE* Modulbauweise lässt sich die dreispurige Holzrennbahn mit einer Grundfläche von 1,85 m x 0,93 m und einer Streckenlänge von 7,23 m bereits in wenigen Minuten aufbauen.



SLOTFIRE43

SLOTRACING IN NEUER DIMENSION



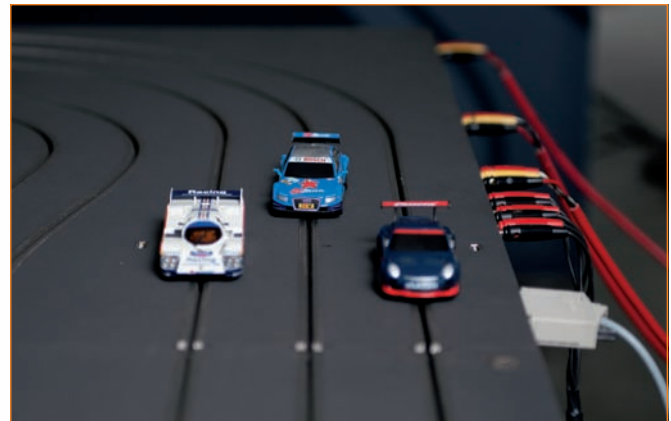
Präzise Fräsungen sowie hochwertige Verbinder und Stecker sorgen dafür, dass Ihre SLOTFIRE43 in weniger als zehn Minuten komplett rennfertig ist. So wird der Küchentisch oder auch der Schreibtisch zum Renncenter.



Die SLOTFIRE43 besteht dabei durch einfache Handhabung und eine sichere Verbindung der Module. Das Modulgewicht liegt unter 5 Kilogramm und bietet somit selbst den kleinsten Slotracern die Möglichkeit, die Bahn ohne Hilfe aufzubauen.

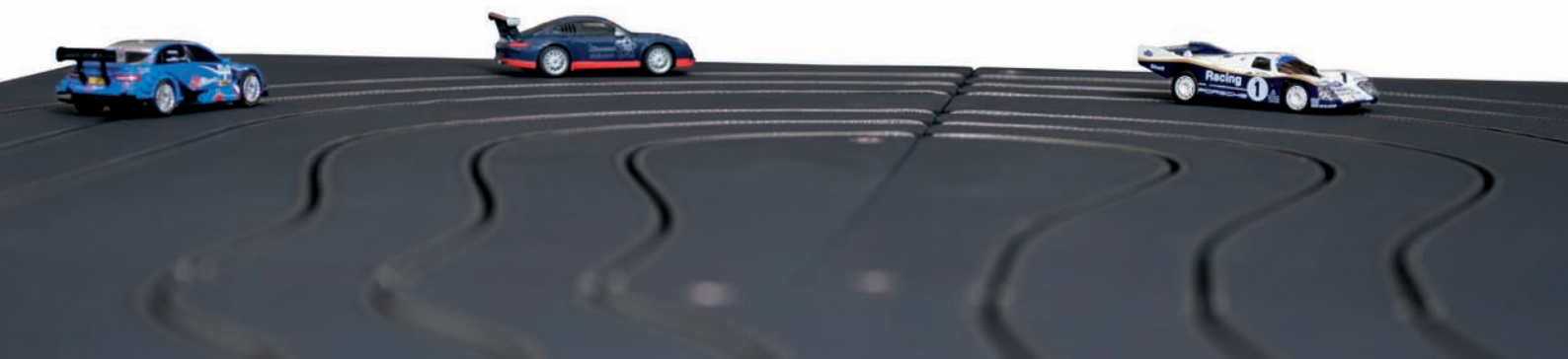


Das Anschlussmodul ist mit Bananensteckern für die Stromspeisung und den Anschlüssen der Handregler ausgestattet. Völlig neu haben wir den Anschluss der Lichtbrücke entwickelt. Um möglichst wenig Kabel an der Strecke zu haben, wird die neue SLOTFIRE43 Lichtbrücke nur in die dafür vorgesehenen USB-Buchsen gesteckt. Natürlich bietet die SLOTFIRE43 auch die



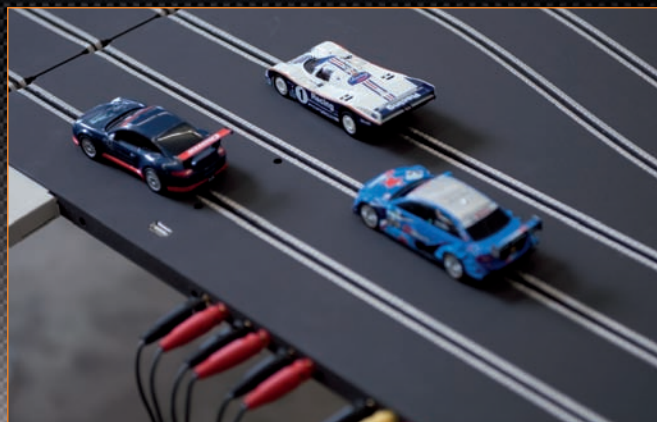
Möglichkeit zum Einsatz der bewährten Racebox und Racebox Mini mit der Software Race zur Zeitmessung.

Wer die Strecke später erweitern möchte, dem bietet SLOTFIRE mit dem Zusatzmodul die Möglichkeit dazu. Mit ihm beträgt die Spurlänge 9,09 m auf einer Grundfläche von 232 x 93 cm.



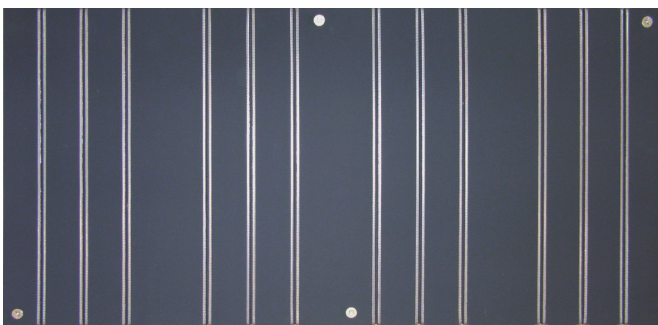
SLOTFIRE43

SLOTRACING IN NEUER DIMENSION



DIE SLOTFIRE43 IN STICHWORTEN:

- » 3 spurige Holzrennbahn in Modulbauweise
- » Litze: Edstahllitze magnetisch
- » Oberfläche: SLOTFIRE 2 K Lack in Tiefschwarz
- » Modulmaß: 927 x 464 x 16 mm
- » Aufbaumaß: 1854 x 927 mm, mit Erweiterungsmodul: 2317 x 927 mm
- » Streckenlänge: 7,23 m längste Spur, mit Erweiterungsmodul 9,09 m
- » Spurbabstand 60 mm



Die SLOTFIRE43 ist zu Preisen ab 699,00 € (inkl. Verpackung und Versand innerhalb Deutschlands) in folgenden Varianten ab Anfang November erhältlich:

- » SLOTFIRE43 – Starter Paket mit 4 Modulen und Verbindern
- » SLOTFIRE43 – Basis Paket mit 4 Modulen, Handreglern, Netzteil, Anschlusskabel und drei Fahrzeugen im Maßstab 1:43
- » SLOTFIRE43 – Race Paket mit 4 Modulen, Handreglern, Netzteil, Anschlusskabel, drei Fahrzeugen im Maßstab 1:43, Lichtbrücke, Racebox Mini mit Software Race

Bacher, Seibert, Teuschen GbR

Dünnwalder Grenzweg 1
51375 Leverkusen

Telefon +49 (0) 214 89 22 02-20
Telefax +49 (0) 214 89 22 02-29

info@slotfire.com
www.slotfire.com



WWW.SLOTFIRE.COM